

四方海涵

诚信而立



武汉海涵立科技有限公司  
Wuhan Haihanli Technology Co., Ltd.

专注于为物探行业  
提供更高效率、更安全、更“聪明”的工程检测设备。

**中国 · 武汉**

# 文化 理念

## 公司愿景

安全检测 服务你我

## 公司理念

以客户和市场为导向，致力于为客户提供安全放心、实用、便利的检测设备和解决方案。

## 公司价值观

专注于为物探行业提供更高效、更安全、更“聪明”的工程检测设备。

## 公司文化

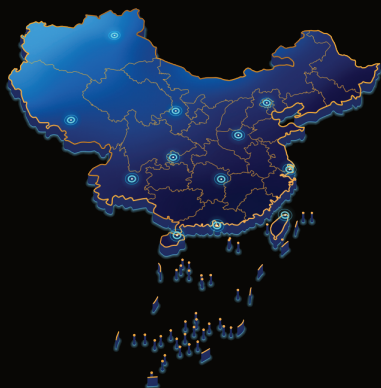
四方海涵 诚信而立





## 公司简介

Company profile



武汉海涵立科技有限公司成立于2017年10月，自成立公司以来我们立足于解决城市管网系统中存在的许多缺陷，我们未雨绸缪，尽全力捍卫城市管网健康，杜绝因城市管网系统中存在的许多缺陷而出现城市内涝、水体污染、路面塌陷等人民的生命财产受到严重威胁的悲剧发生。因此，我们技术团队研发水下构建物检测机器人与管道检测机器人，曾代表公司、湖北省参加国家级大赛并斩获各项大奖十余项。

公司发展至今成为一家集工程应用检测机器人研发与制造、生产、销售、工程检测服务为核心产业的高新技术型企业，专注于为物探行业提供更高效、更安全、更“聪明”的工程检测设备。电视检测（CCTV检测）、潜望镜检测（QV检测）和声纳检测，广泛应用于管网检测、养护及修复，在物探、城建、市政、国防、水利水电等各个基础建设领域，得到了业主、监理与使用单位的一致好评与成果肯定。

我们有强大的科研队伍，与国内多所985、211高校及科研院所组织成产学研一体化的优势互补阵营，在管道非开挖行业有较高声誉。目前产品已通过ISO9001质量认证和知识产权管理体系认证，针对人工智能检测机器人系列产品已经申请了14项专利，包括3个发明与11个实用新型，为进一步巩固公司知识产权竞争力。



海涵物联

☎027-59211911

www.hhwl-cctv.com 武汉海涵立科技有限公司



## 产品介绍

Product introduction



## ——CCTV管道机器人——

HHL-23

- ◎适用管径：DN200-DN1500
- ◎防护等级IP68
- ◎爬行器前后自动巡航
- ◎摄像头蓝宝石钢化玻璃镜片
- ◎4组高亮LED前大灯

爬行速度：无极变速，最大速度30m/min；

外形尺寸：580mm\*172mm\*176mm；

分辨率：300万像素，水平分辨率2592\*1520

动力参数：瑞士进口双电机；

防水性能：IP68，涉水深度可达25m；

工作温度：-20℃~50℃；

镜头旋转：两自由度（180°&360°）；





## 产品介绍

Product introduction



### ——CCTV管道机器人——

HHL-24

- ◎适用管径: DN200-DN3000
- ◎4组高亮LED前大灯
- ◎爬行器前后自动巡航
- ◎车体与摄像单元无明线连接
- ◎摄像镜头蓝宝石钢化玻璃镜片

爬行速度:无极调速, 最大速度30m/min;

外形尺寸:750mm\*350mm\*400mm;

成像参数:10倍光学变倍, 高清300万像素;

重量: 25KG

防水性能: IP68, 涉水深度可达10m;

材 质:316L不锈钢、6061铝合金;

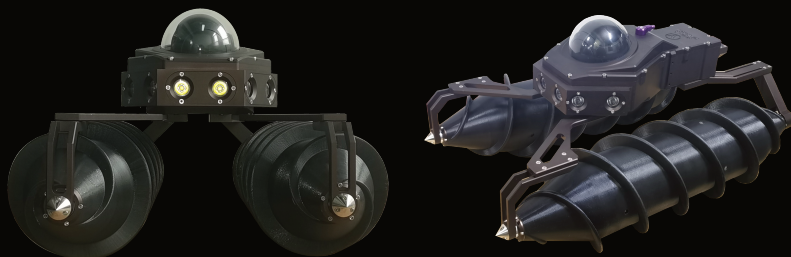
镜头旋转:轴向360°, 径向180°





## 产品介绍

Product introduction



# —— CCTV全地形检测机器人 ——

HHL-X1

- ◎适用管径：DN600-DN2000    ◎防护等级IP68    ◎视 角：360度；  
◎车体与摄像单元无线连接    ◎360°视角，300W像素

爬行速度:沙地最大速度0.5m/s;

外形尺寸:670mm\*450mm\*300mm;

成像参数：15倍机械变倍，300万像素；

爬行器质量：15KG；

防水性能：IP68，涉水深度可达10m；

驱动系统:双螺旋驱动；

镜头旋转:轴向360°，径向180°





## 产品介绍

Product introduction



### CCTV无线潜望镜

HHL-QW1

- ◎适用管径：DN100-DN2000
- ◎防护等级IP68
- ◎与镜头进行无线连接
- ◎采取主辅两组光源设计
- ◎电池供电，电池可拆卸，续航能力3小时

续航时间：持续工作时长 $\geq 8$ 小时；

定位：自带 GPS，能够获取当前检测位置；

分辨率：210万像素

控制：控制调焦变倍、主辅光源亮度、镜头；

防水性能：IP68；

工作温度： $-10^{\circ}\text{C} \sim 50^{\circ}\text{C}$ ；

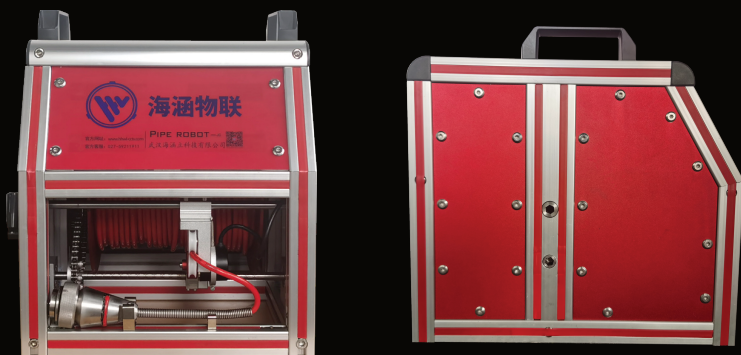
回放：可浏览、回放视频文件或图片；





## 产品介绍

Product introduction



### 管道机器人盘线车

HHL-JC-20

- ◎噪音:采用高品质滑动环,低噪音滚动
- ◎重量:25KG (包括电缆及电缆电动盘)
- ◎双频率:2.4G/5.8G无线传输视频与数据
- ◎0-100KG旋转可调阻尼,实时调节无卡顿

兼容性:可兼容多种型号的爬行器;

尺寸:400mm\*350mm\*300mm;

电缆寿命:电缆前后接头可调换使用,2倍延长电缆使用寿命;

计数:带有电缆长度计数器,高精度(0.01m±)编码器,用于计算电缆线的收放长度;

电缆:电缆长120米,直径6.5mm电缆内部附有特效纤维凯夫拉,质量轻、韧性强、高抗拉,可承受200kg拉力;

防护:电缆接口配有拉力牵引缓冲装置,防止电缆被意外拉断与爬行器脱离,连接器防水等级IP68,防尘、防水溅;

电缆盘:电缆绞盘由原厂生产,具有高机械强度和稳定性,控制整个电缆卷轴系统的电动总成;





## 产品介绍

Product introduction



### 管道机器人盘线车

HHL-JC-20S全自动

- ◎噪音:采用高品质滑动环,低噪音滚动
- ◎重量:30KG (包括电缆及电缆电动盘)
- ◎双频率2.4G/5.8G无线传输视频与数据
- ◎可兼容自动收线型号的爬行器

兼容性:可兼容自动型号的爬行器;

尺寸:400mm\*350mm\*300mm;

电缆寿命:电缆前后接头可调换使用, 2倍延长电缆使用寿命;

计数:带有电缆长度计数器, 高精度 (0.01m±) 编码器, 用于计算电缆线的收放长度;

电缆:电缆长120米, 直径6.5mm电缆内部附有特效纤维凯夫拉, 质量轻、韧性强、高抗拉, 可承受200kg拉力;

防护:电缆接口配有拉力牵引缓冲装置, 防止电缆被意外拉断与爬行器脱离, 连接器防水等级IP68, 防尘、防水溅;

电缆盘:电缆绞盘由原厂生产, 具有高机械强度和稳定性, 控制整个电缆卷轴系统的电动总成;





## 产品介绍

Product introduction



### 遥控器控制器

遥控控制器:多功能操作手柄，可控制爬行器的前进后退、速度调节、高度调节、灯光调节、镜头旋转、调焦、变倍。显示屏实时显示当前车内气压、温度、湿度、电压电流、姿态信息、线缆长度等，更为清晰的了解当前设备工作情况。最新一代升级为高增益平板天线，保证信号更稳定的传输。

产品型号	HHLYK3A
执行标准	GB/T14960-94
载波频率	2.4GHz
发射功率	100mW
额定容量	5000mAh
额定电压	12V
充电电压	DC12.6V





## 产品介绍



### 软件控制终端PC



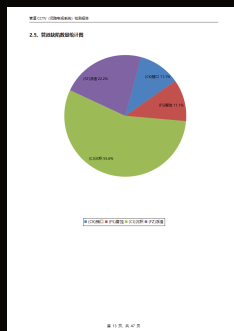
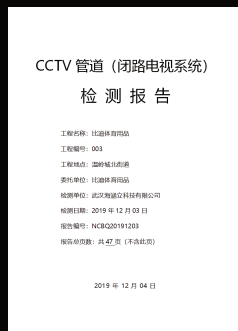
## 平板控制终端



# 无线潜望镜 控制终端

通过无线连接线盘绞车及爬行器，控制爬行器实时运动姿态，可调节速度、灯光开关和灯光亮度，爬行器姿态通过六轴陀螺仪反馈到软件终端，可实时查看车体运动姿态。摄像头画面回传到软件终端可实时监控查看并录像拍照。自动倒车影像，防止爬行器倒车误碰。

视频影像录制上传服务器，通过判图软件一键分析管道缺陷并生成报告。





## 产品技术特点

Technical characteristics of products

服务项目如下:(1)检测排水管道,潜水封堵、管道封堵、潜水作业、检测排污管道,检测雨水管道,检测市政管道等,(2)排水管道电视检测是采用一个闭路电视系统(Closed Circuit Television),通过控制在管道内行走的机器人摄像头远程采集图像,并通过有线传输方式,把图像进行显示和记录的集成系统。

管道CCTV电视检测系统是由三部分组成:主控器、操纵线缆车、带摄像镜头的“机器人”爬行器。主控器可安装在汽车上,操作员通过主控器控制“爬行器”在管道内前进速度和方向,并控制摄像头将管道内部的视频图像通过线缆车传输到主控器显示屏上,操作员可实时的监测管道内部状况,同时将原始图像记录存储下来,做进一步的分析。当完成CCTV的外业工作后,根据检测的录象资料进行管道缺陷的编码和抓取缺陷图片,以及检测报告的编写,并根据用户的要求对CCTV影像资料进行处理,提供录象带或者光盘存档,指导未来的管道修复工作。





# 产品介绍

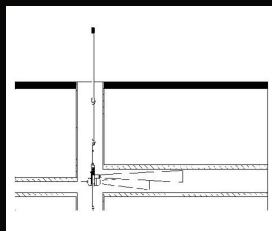
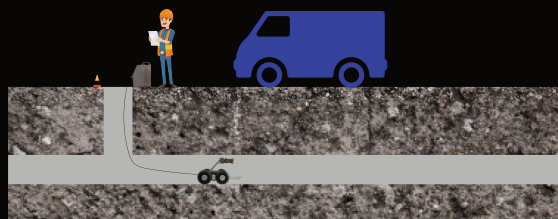
Product introduction



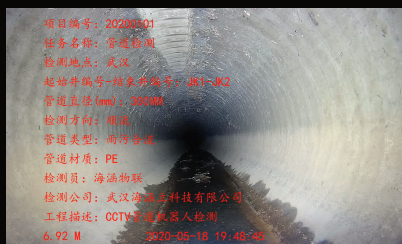
HHL系列管道机器人模拟作业图



无线潜望镜作业图



管道检测内部图



海涵物联

www.hhwl-cctv.com

☎027-59211911

武汉海涵立科技有限公司



海涵物联

联系电话：027-59211911

公司网址：[www.hhwl-cctv.com](http://www.hhwl-cctv.com)

公司地址：湖北省武汉市江夏区光谷大道303号光  
谷芯中心魔方大厦